

DS-PLAN DOCKING SHIPS PLANNING SPACE & TIME MANAGEMENT

IMAGEM DO PORTO

Página inicial com imagem do porto com representação dos cais e fundeadouros e links para aceder directamente a cais e fundeadouros.



PLANEAMENTO DO CAIS

Representação à escala dos cais com os respectivos terminais e cabeços. Visualização gráfica dos cabos de amarração aos cabeços.

FLEXIBILIDADE

Gestão de planeamentos para os diversos tipos de terminais e diversos tipos de navios: cargueiros, cruzeiros, carga modular (full container), carga modular rolante (Ro-Ro) entre outros.

ESTADO DO NAVIO

Por definição a cor da borda do navio indica o estado do planeamento: planeado, em curso e realizado.

MARGEM DE SEGURANÇA

Definição na Gestão da Aplicação das margens de segurança para os navios. Utilização de margem de segurança específica para navios com mercadorias perigosas.

A Timestamp – Sistemas de Informação S.A., uma empresa que se posiciona como integrador de serviços de base tecnológica, desenvolveu para a APL, S.A.

-Administração do Porto de Lisboa a aplicação DS-PLAN, Docking Ships Planning.

Criado especificamente para gerir, controlar e planear as etapas da acostagem de navios nos terminais e nos fundeadouros, esta aplicação, desenvolvida em estreita colaboração com especialistas em gestão e planeamento de atracação de navios da APL, permite aos serviços competentes realizar a optimização das tarefas de atracação por meio de um plano rigoroso e eficiente.

Concebida com base nas dificuldades que surgem diariamente aos profissionais do planeamento e gestão da atracação de navios, a aplicação está preparada para permitir a todos os envolvidos nesta actividade um substancial ganho na produtividade e eficácia na gestão de espaço e tempo, fornecendo os meios necessários a cada momento.

Idealizado para permitir toda a liberdade na execução das tarefas, o DS-PLAN acrescenta ainda ao dinamismo de integração com as aplicações de negócio um sistema de alertas automático que facilita nas exigentes actividades do planeamento e gestão da atracação de navios.

PRINCIPAIS FUNCIONALIDADES

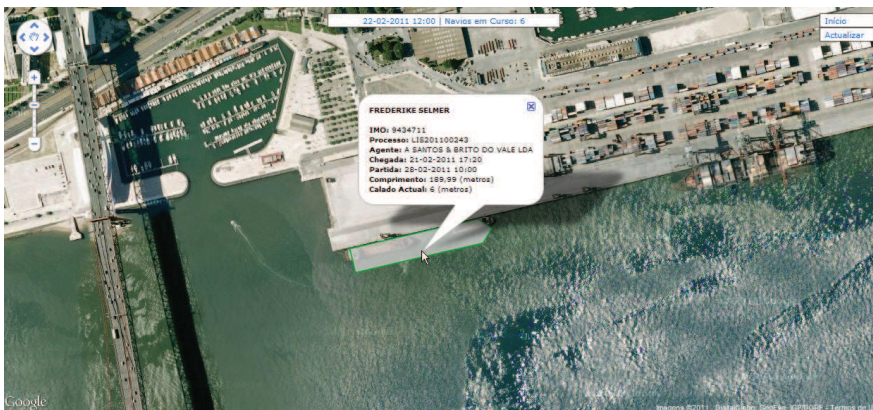
- Planeamento de acostagem de navios por cais e terminal com definição da ocupação entre os cabeços com base nas dimensões dos navios.
- Apresentação dos planeamentos em escalas e visualização do plano diário, semanal e mensal.
- Visualização de planeamentos em dois cais ou calendários diferentes na mesma janela.
- Movimentação gráfica e dinâmica ao longo dos dias do calendário e dos navios ao longo do cais.
- Ferramentas de apoio para medir e calcular distâncias reais necessárias no planeamento de navios.
- Funcionalidade para definir ou desenhar os pontos de amarração dos navios.
- Validações por meio de alertas de invasão das margens de segurança entre navios e utilização de margens de segurança específicas para navios com mercadorias perigosas.
- Possibilidade de integração com outros sistemas de informação e com aplicações de negócio portuário relevantes para o planeamento de acostagem.



DS-PLAN DOCKING SHIPS PLANNING SPACE & TIME MANAGEMENT

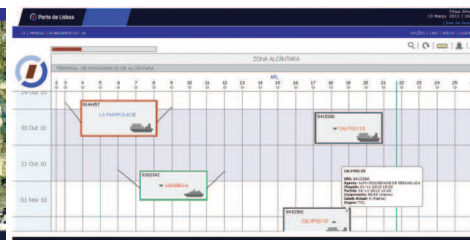
CAIS INTERDITO

Identificação gráfica das interdições de cais e/ou cabeços por determinado período de tempo.



GESTÃO DA APLICAÇÃO

Configuração dos cais, fundeadouros, terminais, concessionários, cabeços, distâncias entre cabeços, distância de segurança entre navios entre outros parâmetros.



SEGURANÇA

Criação e alteração de acessos e restrições por função e/ou grupo de utilizadores são também definidos na Gestão da Aplicação.

VANTAGENS DA APLICAÇÃO

- Fácil visualização e alteração do planeamento e acostagem com auxílio da interface gráfica.
- A movimentação dinâmica permite alterar a localização dos navios ao longo do cais e dos terminais.
- Liberdade na criação e edição de planeamentos possibilitando aos utilizadores facilidade na utilização da aplicação.
- Representação à escala dos cais, terminais, navios e cabeços, permitindo o funcionamento otimizado dos espaços disponíveis para planear a atracação dos navios.
- Apresentação dos navios em curso sob o mapa do porto através da localização geográfica.
- Sistema de alertas relacionado a validações do negócio, ex: navios planeados sem data definitiva de chegada/saída.
- Utilização de ferramentas para simular o planeamento com validações de segurança.
- Funcionalidade para relacionar planeamentos e manter a informação integral do itinerário completo dos navios por vários terminais durante a estadia no porto.

TIMESTAMP

Reconhecida como empresa Oracle Platinum Partner, dispõe de uma vasta equipa de profissionais altamente qualificados para dar resposta às mais específicas exigências dos clientes.

Esta distinção confere aos clientes a garantia de um serviço profissional de qualidade.

SERVICES AVAILABLE

- TECHNICAL SUPPORT
- INSTALLATION AND SETUP
- MAINTENANCE
- APPLICATION SUPPORT
- HARDWARE SUPPORT
- GUARANTEED WARRANTY

CONTACTOS

Av. Conde Valbom, 30 8º, 1050 – 068 Lisboa – PORTUGAL
Tel +351 213504870
Fax +351 213570268

www.timestamp.pt/DSPLAN
timestamp@timestamp.pt



EM PARCERIA COM:



CONSULTAS

Diversas consultas de planeamentos dos navios, interdições, disponibilidade de cabeços entre outras.

HISTÓRICO

Permite colocar o planeamento em histórico para consultas posteriores.

REPRESENTAÇÃO GEOGRÁFICA

Representação dos planeamentos em curso sob uma aplicação de referenciação geográfica.