

# Sistema Gestão Ocupações Património Municipal

## ACESSO WEB

Aplicação desenvolvida com tecnologia Web.

Disponível sem necessidade de instalação adicional no cliente, bastando um browser.

## INTEGRAÇÃO

Permite integração com outros Sistemas já existentes, de forma a consolidar toda a informação necessária para controlo do Património Municipal.

## PESQUISAS INTERACTIVAS

- Pesquisas por qualquer coluna do Relatório.
- Selecção dinâmica de colunas a visualizar.
- Filtros dinâmicos por Colunas ou Linhas.
- Ordenação dinâmica de Colunas.
- Definição dinâmica de Quebras.
- Formatar/ Destacar Linhas ou células com determinadas condições (Alertas).
- Agregar dinamicamente os Dados (Somar, Contar, Max., Min., Média).
- Elaborar Gráficos.
- Agrupar dinamicamente os dados.
- Customizar e Guardar Relatórios (opção: públicos ou privados).
- Exportação de Resultados (por exemplo para Excel).



Este sistema permite identificar e gerir o universo de **Ocupações de Imóveis** pertencentes à **Bolsa de Activos** (Edifícios, Fracções e Terrenos), de forma a rentabilizar o Património Municipal.

Numa 1ª etapa os bens são identificados e caracterizados numa **Ficha do Imóvel**, que inclui um banco de imagens e informação da **Ficha Cadastral**.

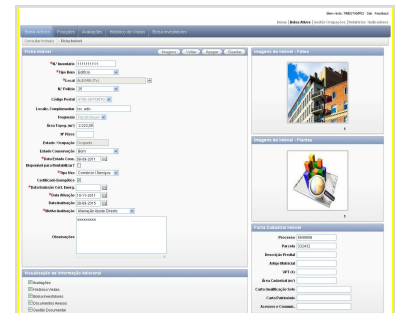
Tal como em todos os Módulos da Aplicação, a **Bolsa de Activos** permite uma **Pesquisa Interactiva** e elaboração de **Indicadores/ Gráficos**:

## Bolsa de Activos

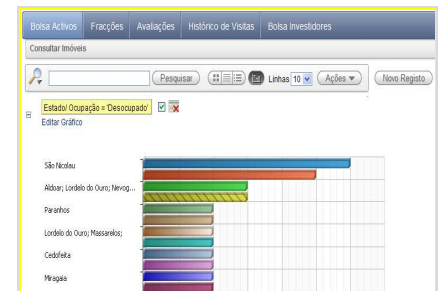
- Gestão de Imóveis
- Gestão de Avaliações
- Gestão de Vistorias/ Visitas
- Gestão da Bolsa de Investidores

## Gestão de Ocupações

- Caracterização Ocupação
- Dados de Liquidação
- Emissão Doc. Cobrança no SGF
- Coeficientes Actualização Anuais
- Relatórios/ Indicadores



N.º Inventário	Tipo Bem	Designação Local	N.º Policial	Estado	Estado	Estado	Processo	Parcela
444444	Fracção	-1		Desocupado				
Teste_11111	Edifício	14 DE AGOSTO (R. 90)	101	Occupado	a	b		
3021	Terreno	14 DO BARRO FRAZDA D. LEONOR (R. 90)	18	Occupado				
20000	Terreno	AGUÇA (R. 90)	23	Desocupado			1360	1
2102	Fracção	ALCADI DE FARIA (R. 90)	2	Occupado				
123456	Edifício	ALEGRE (R.)	1	Occupado				
512345	Edifício	ALEGRE (R.)	40	Occupado				
11111111	Edifício	ALEGRE (R.)	25	Occupado			5545556	32432
TESTE_EDIF_1	Edifício	ALEGRE (R.)	18	Occupado	Faz de Duro	Bom	TESTE_EDIF_1	TESTE_EDIF_1
2150	Fracção	ALEGRIA (R. 90)	10	Bom	Regular	Desocupado		



O Módulo de **Gestão de Ocupações**, inclui as seguintes vertentes:

- Emissão de Doc.'s Cobrança (integração com Sistema Financeiro).
- Coeficientes Actualização Anuais (actualização automática dos dados das Ocupações).
- Relatórios / Indicadores disponíveis:
  - **Actualização da Receita** no período indicado;
  - **Termos de Contrato** no período indicado;
  - **Cobranças em Atraso**;
  - **Receitas Cobradas** no período indicado;
  - **Previsão Receita Mensal** no período indicado.

#### BACKOFFICE

Definição de listas de valores e opções/ parâmetros utilizados na Aplicação.

#### SEGURANÇA

Criação e alteração de acessos e restrições por função e/ou utilizador são também definidos no Backoffice da aplicação.

Consulte-nos em:  
[www.timestamp.pt](http://www.timestamp.pt)

Para mais informações:  
[geral@timestamp.pt](mailto:geral@timestamp.pt)

## Serviço prestado



O Sistema de Gestão de Ocupações do Património Municipal, foi desenvolvido pela Timestamp, S.I. sobre tecnologia Oracle, designadamente sobre Oracle Application Express (APEX - componente de desenvolvimento aplicacional incluída na Base de Dados Oracle, sem licenciamento adicional).

Tem como objectivo principal a optimização dos procedimentos inerentes ao controlo e gestão das **Ocupações da Bolsa de Activos**, consolidando toda a informação necessária para o controlo e previsão da receita, de forma a rentabilizar o Património Municipal.

## Vantagens do Sistema:

- Optimização dos procedimentos inerentes ao controlo e gestão da *Bolsa de Activos* e respectivas *Ocupações*.
- Facilidade na consulta da informação de apoio à decisão:
  - Módulo de Relatórios / Indicadores e Gráficos, com possibilidade de exportação dos dados.
  - Acesso à informação detalhada do Imóvel e da Ocupação (inclui visualização de imagens/ fotografias como complemento aos dados alfanuméricos).
- Permite integração com outros Sistemas já existentes, de forma a consolidar toda a informação necessária ao controlo das Ocupações do Património Municipal.

#### SERVICES AVAILABLE

Technical Support  
Installation and Setup  
Maintenance  
Application Support  
Hardware Support  
Guaranteed Warranty